



Misioneras de la
Inmaculada Concepción

Documento MIC

Colegio Guillermina

San Miguel de Tucumán (Argentina)

Colegio Guillermina Leston de Guzmán

San Miguel de Tucumán (Argentina)

IDENTIDAD Y MISIÓN DE NUESTRA COMUNIDAD

El colegio lleva el nombre de Doña Guillermina Leston de Guzmán¹, que perteneció a una de las familias de más antiguo linaje de Tucumán y entre cuyos miembros se cuenta al Gral. Julio A. Roca y Don Marcos Paz. Nació el 29 de noviembre de 1.864 y murió el 22 de agosto de 1.942, a los 83 años. Hija de Don Eduardo Leston, de origen germano, radicado en Tucumán, y de Doña Justa Paz García. Creció aleccionada con los principios básicos de nuestra religión. Esposa ideal, dinámica y activa, actuó animosamente proporcionando al compañero la insinuación del consejo medido y justiciero. Ambos lucharon y se complementaron. El amor les dio fortaleza, la fe los hizo muy buenos. Se los llamó “benefactores de Tucumán”. De su generosidad sin límite son testimonio las múltiples obras realizadas sin ostentación, confundiendo los nombres de los esposos para los cuales era lema “ama a tu prójimo como a ti mismo”.

Doña Guillermina Leston de Guzmán sembró caricias, mitigó dolores e hizo el bien sin esperar recompensa, y por ello, hoy siempre resonarán como eco las palabras vibrantes de agradecimiento para ensalzar tanta virtud y mostrarla como ejemplo a la posteridad y generaciones venideras.

La tarea educativa, entendida como un “encuentro” o una “comunidad de almas”, o como una empresa en donde la formación integral tanto humana como cristiana interesan, se ha convertido en la protagonista del mandato que Dios encomendó a Madre Alfonsa Cavín, un 4 de agosto de 1850. La nueva familia, iluminada por el Espíritu Santo, dejó entrever su empuje, su dinamismo y constante esfuerzo, que no sabe de cansancios ni de fatigas y da fuerza a la vida de la comunidad.

Hermanas integrantes de la Comunidad:

M^a Jesús Lasterra (Superiora-Ecónoma, española).

M^a Elena Ochoa Berruete (española).

Elmira del Carmen Lucero (argentina).

M^a del Pilar Blasco Villar (española).

Tacla Jalil (argentina).

Dora del Carmen Amanda Porcelo (argentina).

Rosalva Garay (paraguaya).

Estela Noemi Rojas Arias (argentina).

¹Ver foto de los fundadores en página nº 8.



**Misioneras de la
Inmaculada Concepción**

Colegio Guillermina Leston de Guzmán

San Miguel de Tucumán (Argentina)

IDENTIDAD Y MISIÓN DE NUESTRA COMUNIDAD (continuación)

Con la mirada en el cielo, pero los pies pisando firmemente la tierra, **se intentó y se intenta imitar a Jesús Misionero y María Inmaculada**, en un arduo proceso de inmersión e integración en la sociedad. No se dejaron de lado los adelantos tecnológicos y pedagógicos, con el solo fin de “mostrar” la condición que el hombre alcanzó por filiación divina, de “profeta, sacerdote y rey”.

Así, el Instituto, comenzó la capacitación pedagógica y la inclusión de nuevos planes de estudios, hasta llegar hoy en día a las tres orientaciones con que los alumnos ingresan: Polimodal con Orientación en Ciencias de la Comunicación Social; Polimodal en Ciencias Naturales y Polimodal en Economía y Gestión de las Organizaciones. Además de la enseñanza curricular, se intenta la formación cultural integral, por lo que se promueve la realización de giras de estudios que cubren toda Argentina y países limítrofes, y el Colegio lo lleva a cabo en forma independiente y con recursos propios. Pedagógicamente, el personal docente tuvo y tiene su capacitación a cargo de la institución, recordando en todo momento el carácter “confesional” del establecimiento.

Tecnológicamente, tanto el personal como el alumnado, tienen a sus disposición, los instrumentos o medios necesarios para llevar a cabo su tarea: gabinete pedagógico, administrativo-contable; y una red informática que cuenta con dos gabinetes, con una terminal por alumno; y un laboratorio de física y química.

La formación integral incluye procurar un físico sano, por lo tanto, el Colegio pone a disposición cuatro canchas que utilizan los profesores de Educación Física para la realización de diversos deportes, incluida la natación en pileta climatizada propia, con sus respectivos vestuarios y consultorio médico. En el ámbito pastoral, un grupo de docentes y religiosas, dirigen grupos misioneros que se reúnen en horarios extraclases.



Misioneras de la Inmaculada Concepción

Colegio Guillermina Leston de Guzmán

San Miguel de Tucumán (Argentina)

IDENTIDAD Y MISIÓN DE NUESTRA COMUNIDAD (continuación)

Hace unos años se formó la INFANCIA MISIONERA, con alumnos de la primaria, a quienes se forma espiritualmente y se los anima a proyectarse en la sociedad con pequeñas empresas.

La PASTORAL JUVENIL, se divide en distintas comunidades que reciben también formación y análisis de la realidad, pero a quienes se encomiendan tareas apostólicas más intensas tales como: catequesis, ayuda en comedores infantiles, asistencia voluntaria en otras instituciones, etc. Muchos objetivos se han cumplido y quedan muchos más por alcanzar, y no se puede olvidar la participación de las familias de los alumnos, que con su confianza y apoyo, sobrellevaron todos éstos cambios junto a la Comunidad Religiosa.

Juntos, docentes, personal administrativo y de maestranza, padres y alumnos, hacen realidad el sueño de Madre Alfonsa y por supuesto, de los principales “dueños de esta obra”: “EL SEÑOR JESÚS Y SU MADRE MARIA INMACULADA” .

El ayer y el hoy se funden entonces en un solo fin: “EXTENDER EL REINO DE DIOS A TRAVES DE LA EDUCACION, LOGRANDO LA TAN ANSIADA SÍNTESIS: FE-CULTURA, FE-VIDA, PARA SER VERDADEROS AGENTES DE CAMBIO”.



Misioneras de la Inmaculada Concepción

Colegio Guillermina Leston de Guzmán

San Miguel de Tucumán (Argentina)

BREVE RESUMEN DE NUESTRA MISIÓN

- Fecha de fundación del Colegio: **10 de Abril de 1937.**
- Área: **Educación.**
- Misión: **Enseñanza en Nivel Primario y Secundario.**

- DESTINATARIOS:
 - a) Jóvenes de 5 a 18 años, en dos turnos (Mañanas: Secundaria - Tardes: Primaria)
 - b) Docentes.
 - c) Padres y familias de alumnos.
 - d) Personal administrativo y de maestranza.

TESTIMONIOS DE LAS HERMANAS



Hna. MARÍA JESÚS LASTERRA

“Yo soy muy feliz y agradezco a Dios el haberme acompañado en todos los momentos de mi vida y en cada proyecto que encaré en su nombre.”



Hna. MARÍA ELENA OCHOA BERRUETE

“Mi deseo fue siempre que se cumpla la voluntad de Dios en mi vida, y es lo que traté de hacer de la mejor manera posible. Actualmente soy Sacristana, fui llamada a la intimidad con Dios, en una tarea silenciosa y hermosa. Soy inmensamente feliz, me emociona hasta las lágrimas!”



Hna. ELMIRA DEL CARMEN LUCERO

“Mi preocupación siempre fue el celo por cumplir lo mejor para el Señor. Ejercí muchos cargos a lo largo de mi vida consagrada y en cada uno dejé la vida en el día a día. Esto me llena de gozo hoy y continuaré mientras pueda hacerlo.”

Misioneras de la Inmaculada Concepción

Colegio Guillermina Leston de Guzmán

San Miguel de Tucumán (Argentina)

TESTIMONIOS DE LAS HERMANAS

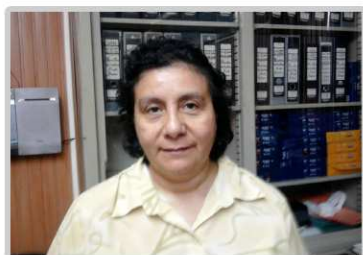


Hna. TACILA JALIL

“¡Soy tan feliz en mi vida consagrada que si volviera a nacer elegiría la misma vida y en la misma Congregación!”

Hna. DORA DEL CARMEN AMANDA PORCELO

“El amor de Dios es el regocijo de mi alma y me esfuerzo cada día por descubrirlo en las pequeñas cosas. La dulzura de María Inmaculada fue el premio que me acompañó en cada momento de mi vida consagrada.”



Hna. ESTELA NOEMI ROJAS ARIAS

“El Señor me encomendó la feliz tarea de la Pastoral en esta Comunidad. Es increíble la felicidad que esta función trajo a mi vida. La Infancia Misionera y la Pastoral Juvenil, llenan el corazón de gozo y fortaleza para continuar en la Misión. Los niños y los jóvenes renuevan mi consagración día a día...”

Hna. ROSALVA GARAY

“El mejor trabajo para Dios es el que se lleva a cabo en el silencio y en el anonimato.”



Hna. MARIA DEL PILAR BLASCO VILLAR

“Llegué a la Argentina en 1957 y recibí los Votos Perpetuos en Córdoba-Argentina, en 1961. Desde entonces fui trasladada a varias partes del país, cumpliendo funciones diferentes. Desde niña sentí inclinación por la Vocación Religiosa y mi madre siempre cultivó ese sentimiento. Me encanta el Espíritu Misionero y jamás me arrepentí de haber elegido esta Congregación.”

Misioneras de la **Inmaculada Concepción**

Colegio Guillermina Leston de Guzmán

San Miguel de Tucumán (Argentina)

FOTOS E ILUSTRACIONES COMPLEMENTARIAS



Misioneras de la Inmaculada Concepción

Colegio Guillermina Leston de Guzmán

San Miguel de Tucumán (Argentina)

FOTOS E ILUSTRACIONES COMPLEMENTARIAS (continuación)



Misioneras de la Inmaculada Concepción

Colegio Guillermina Leston de Guzmán

San Miguel de Tucumán (Argentina)

FOTOS E ILUSTRACIONES COMPLEMENTARIAS (continuación)

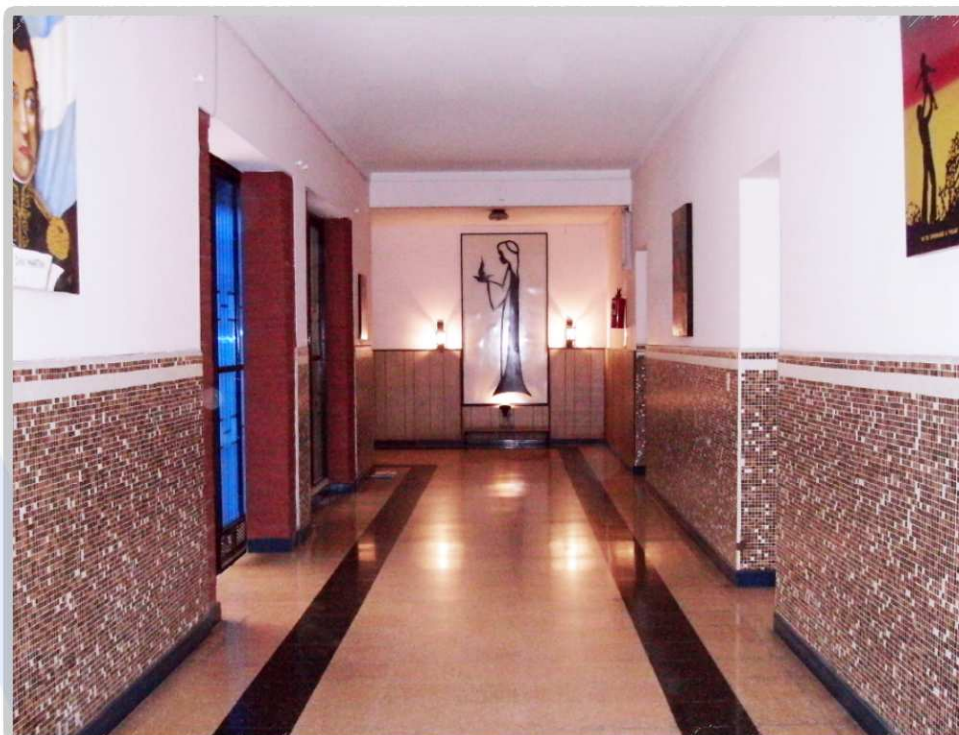


Misioneras de la Inmaculada Concepción

Colegio Guillermina Leston de Guzmán

San Miguel de Tucumán (Argentina)

FOTOS E ILUSTRACIONES COMPLEMENTARIAS (continuación)



Misioneras de la Inmaculada Concepción

Colegio Guillermina Leston de Guzmán

San Miguel de Tucumán (Argentina)

FOTOS E ILUSTRACIONES COMPLEMENTARIAS (continuación)



Misioneras de la Inmaculada Concepción

Colegio Guillermina Leston de Guzmán

San Miguel de Tucumán (Argentina)

FOTOS E ILUSTRACIONES COMPLEMENTARIAS (continuación)



Misioneras de la Inmaculada Concepción

Colegio Guillermina Leston de Guzmán

San Miguel de Tucumán (Argentina)

FOTOS E ILUSTRACIONES COMPLEMENTARIAS (continuación)



Dirección y otros datos:

Instituto de Enseñanza Privada
Guillermina Leston de Guzmán
MISIONERAS DE LA
INMACULADA CONCEPCIÓN
Av. Sáenz Peña 637 - S.M. de Tucumán
(Argentina)
Tel. (0381) 4 248140 - Fax (0381) 4 24
E-mail: col-guillermina@arnet.biz.com.ar

“Vosotros me llamáis el Maestro y el
Señor y tenéis razón, porque lo soy.”

(Jn.13, 13)



Misioneras de la Inmaculada Concepción